

## **Sitzungsvorlage**

### **PV-Freiflächenanlage in den Hutzelgärten**

#### **Sachverhalt:**

Der Gemeinde liegt eine Anfrage zur Realisierung einer PV-Freiflächenanlage in den Hutzelgärten vor. Der private Eigentümer hat mit der Projektierung die juwi AG beauftragt.

Die juwi AG ist einer der größeren Projektentwickler und Betriebsführer von Wind- Und Solaranlagen. Der Projektleiter, Florian Stein, wird das geplante Vorhaben in den Hutzelgärten im Gemeinderat vorstellen. Die avisierte PV-Freiflächenanlage würde 8,5 ha umfassen.

Erzeugt werden könnten dort jährlich ca. 10,915 kWh Strom, womit bei einem angenommenen durchschnittlichen Jahresverbrauch von 4000 kWh 2.728 Haushalte versorgt werden könnten. Hierdurch würden jährlich ungefähr 6.500 – 6.800 t CO<sub>2</sub> eingespart werden.

Die Fläche befindet sich in Privateigentum eines ehemaligen landwirtschaftlichen Betriebs. Der heutige Hofinhaber ist kein aktiver Landwirt mehr. Die Fläche liegt regional-planerisch am Rande eines regionalen Grünzugs. Da sie nicht im Bereich des sogenannten benachteiligten Gebiets liegt, müsste der erzeugte Strom direkt vermarktet werden. Von Seiten des Projektierers liegt eine Visualisierung des Solarfeldes und ein Bericht des Fraunhofer Instituts zur Blendwirkung vor. Die Abnahmemöglichkeit der kompletten Leistung wurde seitens des Netzbetreibers gegenüber dem Projektierer am vorhandenen Einspeisepunkt in ca. 300 m Entfernung bestätigt. Dort könnte der Strom mittels zu verlegender Erdkabel ins lokale Mittelspannungsnetz eingespeist werden.

Da die Gemeinde die Planungshoheit hat, ist für die Realisierung der avisierten Anlage von entscheidender Bedeutung, ob der Gemeinderat die Aufstellung eines Bebauungsplans mitträgt oder nicht. Sollte in der Folge ein Bebauungsplanverfahren in Gang gesetzt werden, müssten natürlich noch zahlreiche bauleitplanerische/genehmigungsrechtliche Fragen unter Einbeziehung der verschiedenen Fachbehörden und Verbände geklärt werden. Legt man das 2 %-Ziel der Landesregierung bzw. der vermeintlichen neuen Bundesregierung zugrunde, müssten in Weissach im Tal rund 30 ha Fläche zur Gewinnung regenerativer Energie zur Verfügung gestellt werden.

Vor einer etwaigen Beschlussfassung im Gemeinderat über die Aufstellung eines Bebauungsplans, ist es der Gemeindeverwaltung jedoch von großer Bedeutung, die Bürgerschaft von Anfang an in die Überlegungen mit einzubeziehen. Von daher schlägt die Gemeindeverwaltung dem Rat vor, Mitte Januar 2022 eine Bürgerinformationsveranstaltung abzuhalten. Dabei soll die Bürgerschaft umfassend über die avisierte PV-Freiflächenanlage informiert werden. Die Veranstaltung soll von Christiane Freitag vom Energiedialog des Landes Baden-Württemberg moderiert werden. Des Weiteren soll

auch Franz Pöter vom Solarcluster Baden-Württemberg einen Gesamtüberblick über die Thematik geben.

**Beschlussvorschlag:**

Der Gemeinderat der Gemeinde Weissach im Tal spricht sich vor Einstieg in ein etwaiges Bebauungsplanverfahren dafür aus, die Bürgerschaft von Beginn an umfassend zu informieren und zu beteiligen.

Deshalb wird die Gemeindeverwaltung beauftragt, für Dienstag, 18. Januar 2022 eine Bürgerinformationsveranstaltung in der Seeguthalle zu organisieren.

Az.: 022.32 - Scho

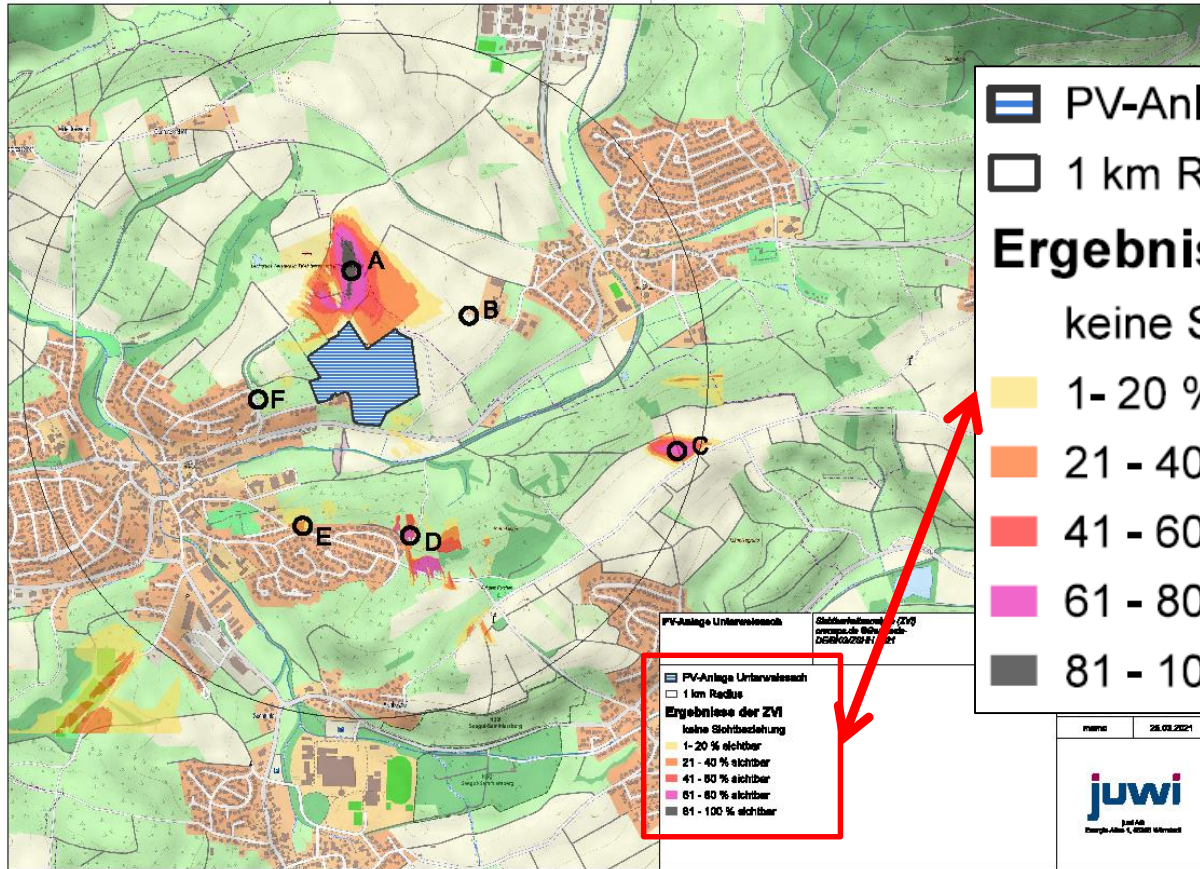
# Visualisierung Solarpark Unterweissach

Im Mai / Juni 2021 wurden Visualisierungen des geplanten Solarparks in Unterweissach erstellt.

Zunächst wurde anhand eines digitalen Geländemodells eine Sichtbarkeitsanalyse erstellt. Diese zeigt auf einer Karte Bereiche, von welchen aus ein Erwachsener Teile des Solarparks sehen würde.

Von diesen Bereichen wurden dann Panoramabilder mit Blick auf den Solarpark erstellt. In diese Bilder wurde dann maßstabsgetreu eine Visualisierung des Solarparks inkl. Eingrünung eingefügt.

# Sichtbarkeitsanalyse



- PV-Anlage Unterweissach
- 1 km Radius

### Ergebnisse der ZVI

- keine Sichtbeziehung
- 1- 20 % sichtbar
- 21 - 40 % sichtbar
- 41 - 60 % sichtbar
- 61 - 80 % sichtbar
- 81 - 100 % sichtbar

PV-Anlage Unterweissach

Glückwünsche ZVI  
www.juwi.de  
06902981121

- PV-Anlage Unterweissach
- 1 km Radius

### Ergebnisse der ZVI

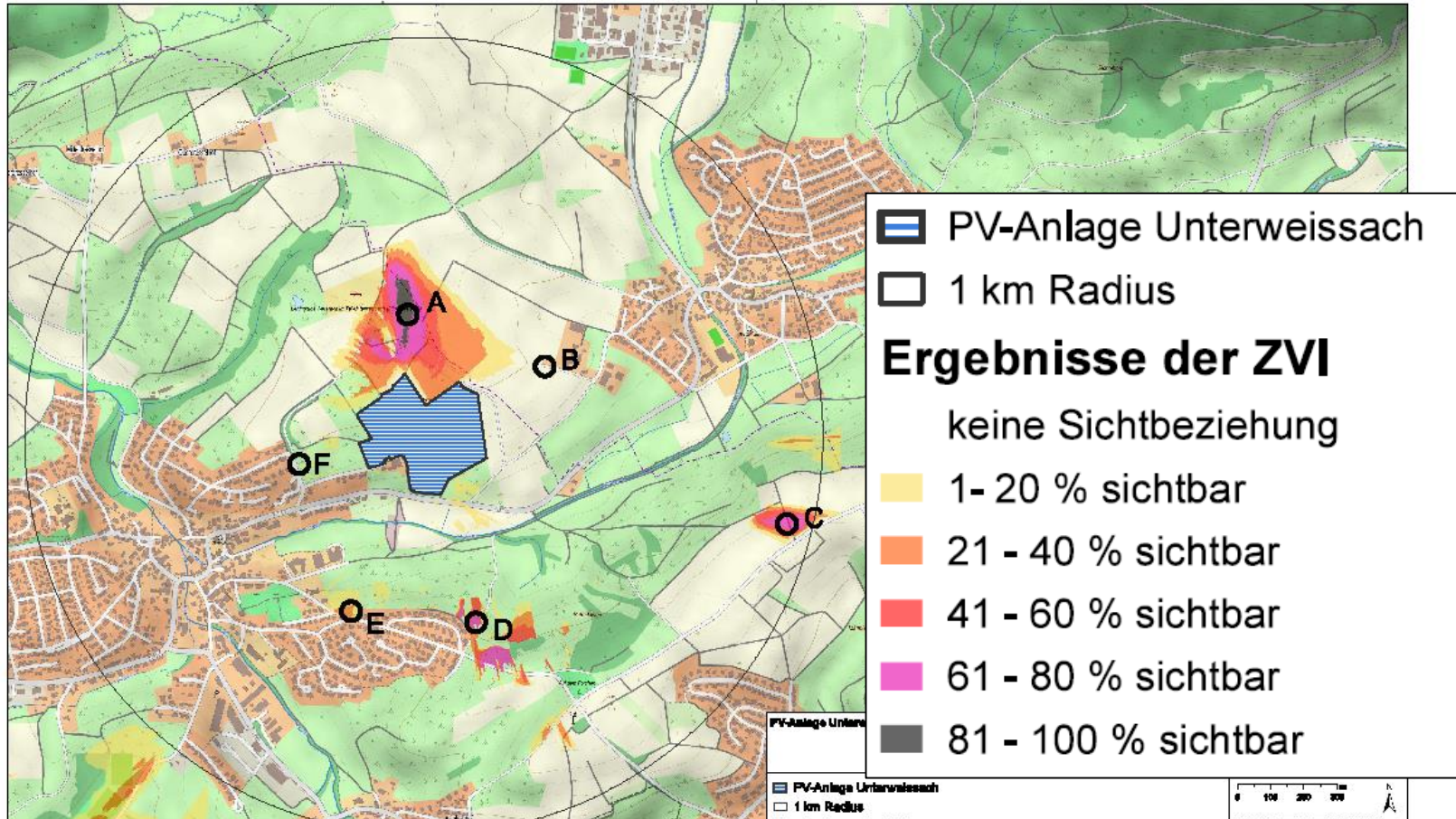
- keine Sichtbeziehung
- 1- 20 % sichtbar
- 21 - 40 % sichtbar
- 41 - 60 % sichtbar
- 61 - 80 % sichtbar
- 81 - 100 % sichtbar

name 28.03.2021

juwi AG  
Eberle-Allee 1, 85381 München

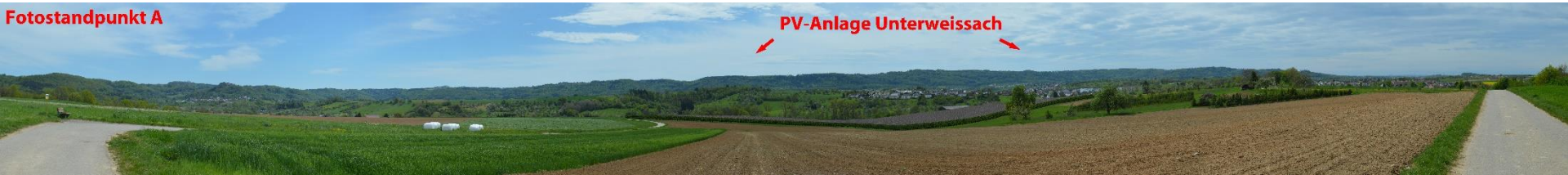


# Sichtbarkeitsanalyse



# Visualisierung

Fotostandpunkt in ca. 215m Entfernung:

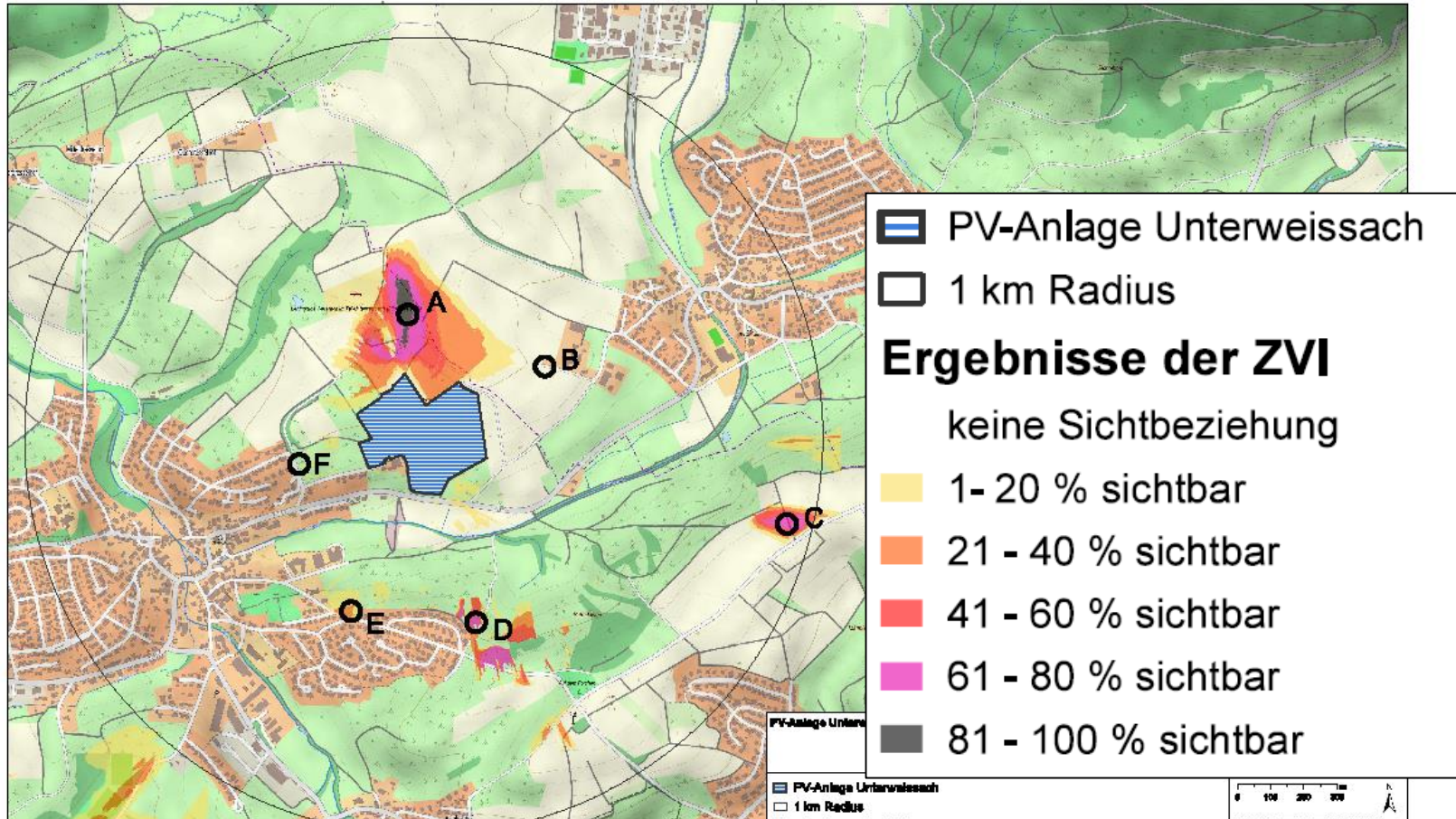


Fotostandpunkt (vergrößert):





# Sichtbarkeitsanalyse

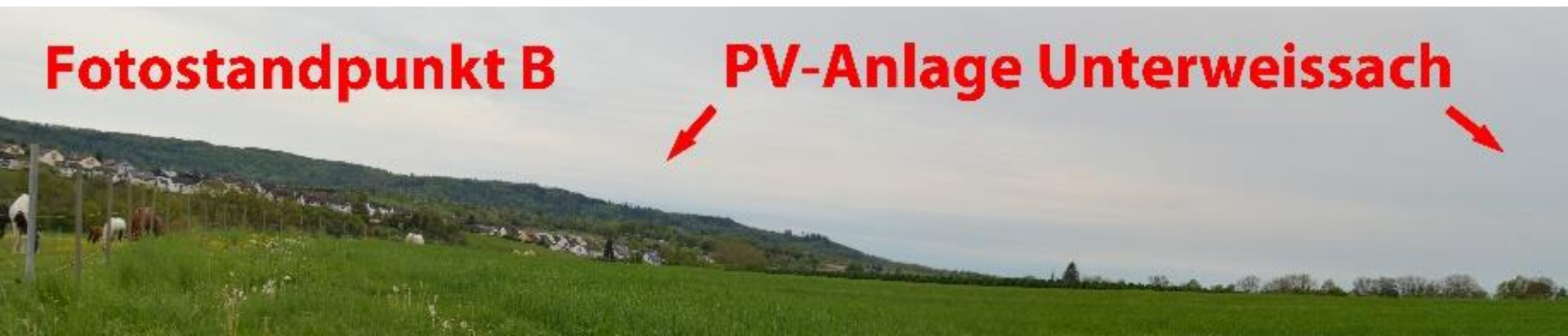


# Visualisierung

Fotostandpunkt in ca. 210m Entfernung:

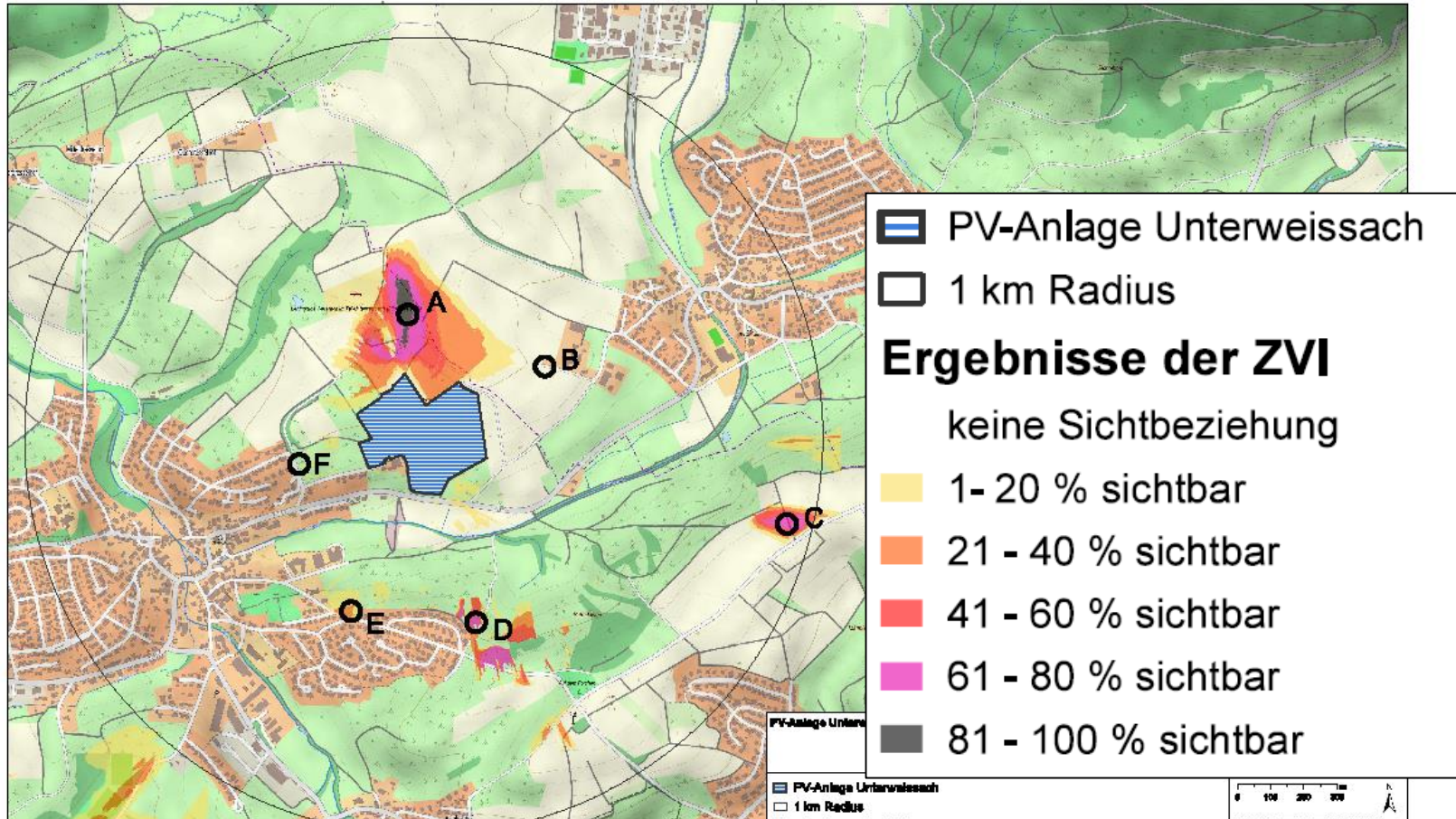


Fotostandpunkt (vergrößert):





# Sichtbarkeitsanalyse



# Visualisierung

Fotostandpunkt in ca. 930m Entfernung:

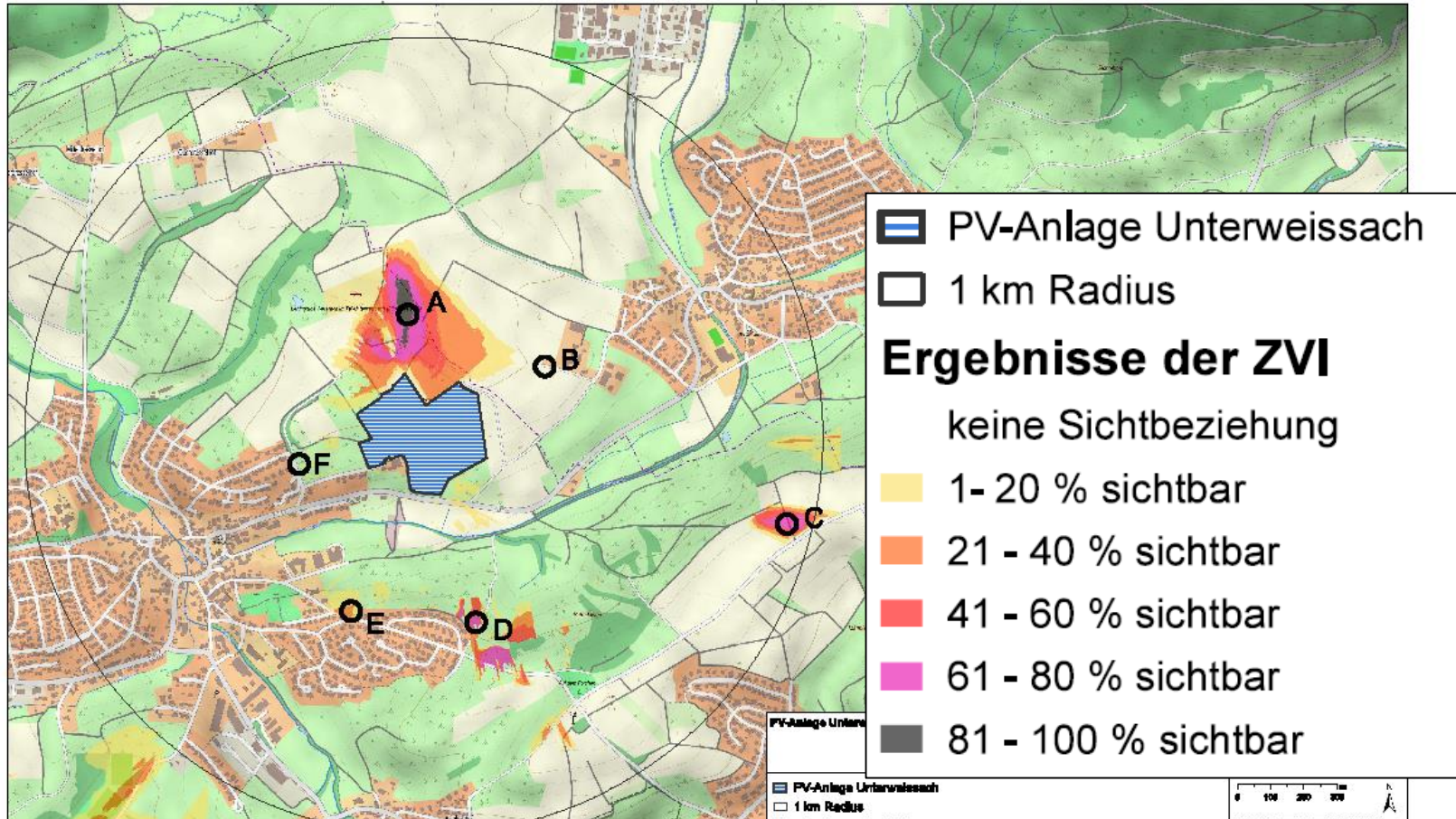


Fotostandpunkt (vergrößert):





# Sichtbarkeitsanalyse





# Visualisierung

Fotostandpunkt in ca. 460m Entfernung:

Fotostandpunkt D

PV-Anlage Unterweissach



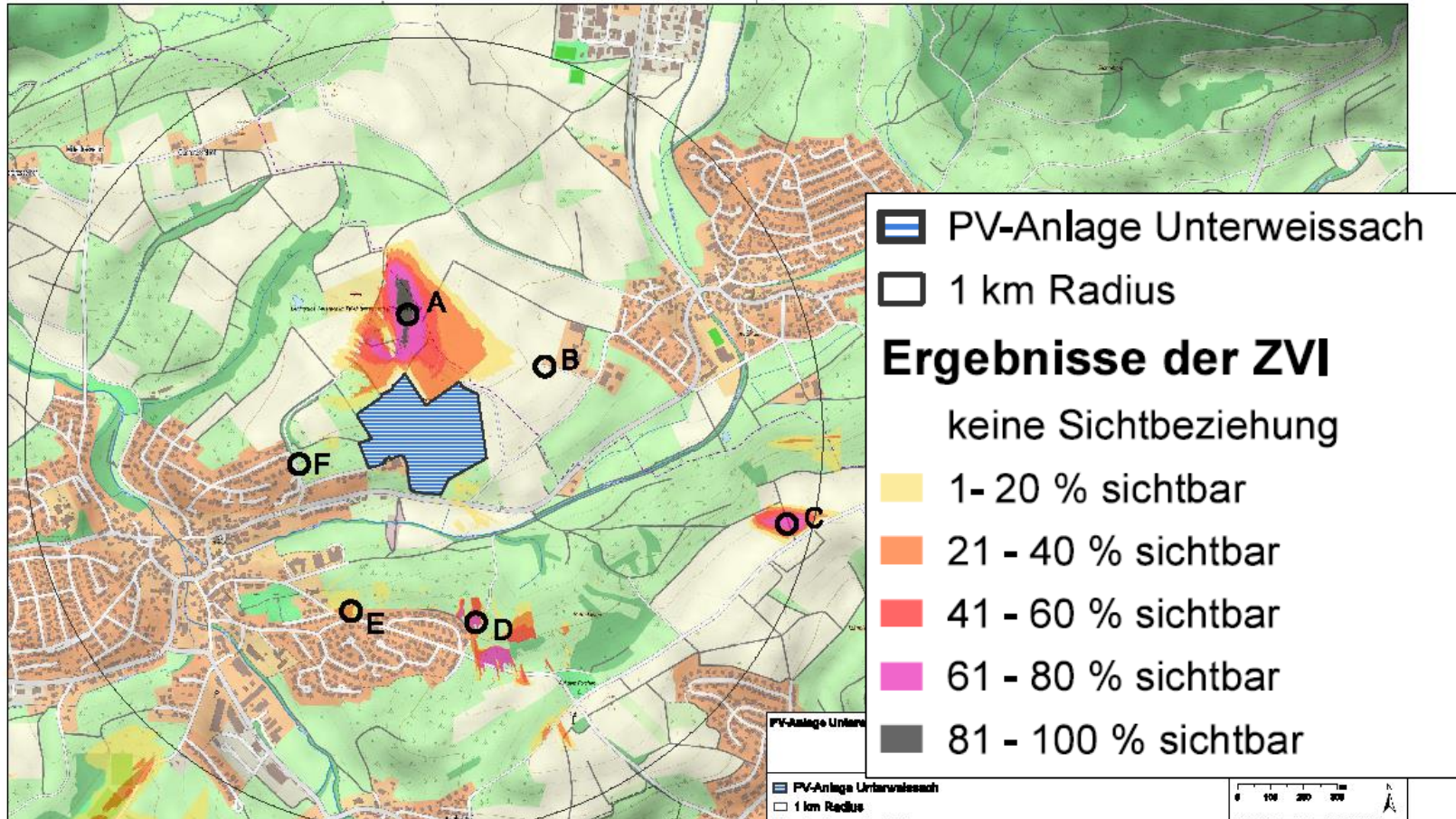
Fotostandpunkt (vergrößert):

Fotostandpunkt D

PV-Anlage Unterweissach



# Sichtbarkeitsanalyse





# Visualisierung

Fotostandpunkt in ca. 415m Entfernung:

Fotostandpunkt E



PV-Anlage Unterweissach

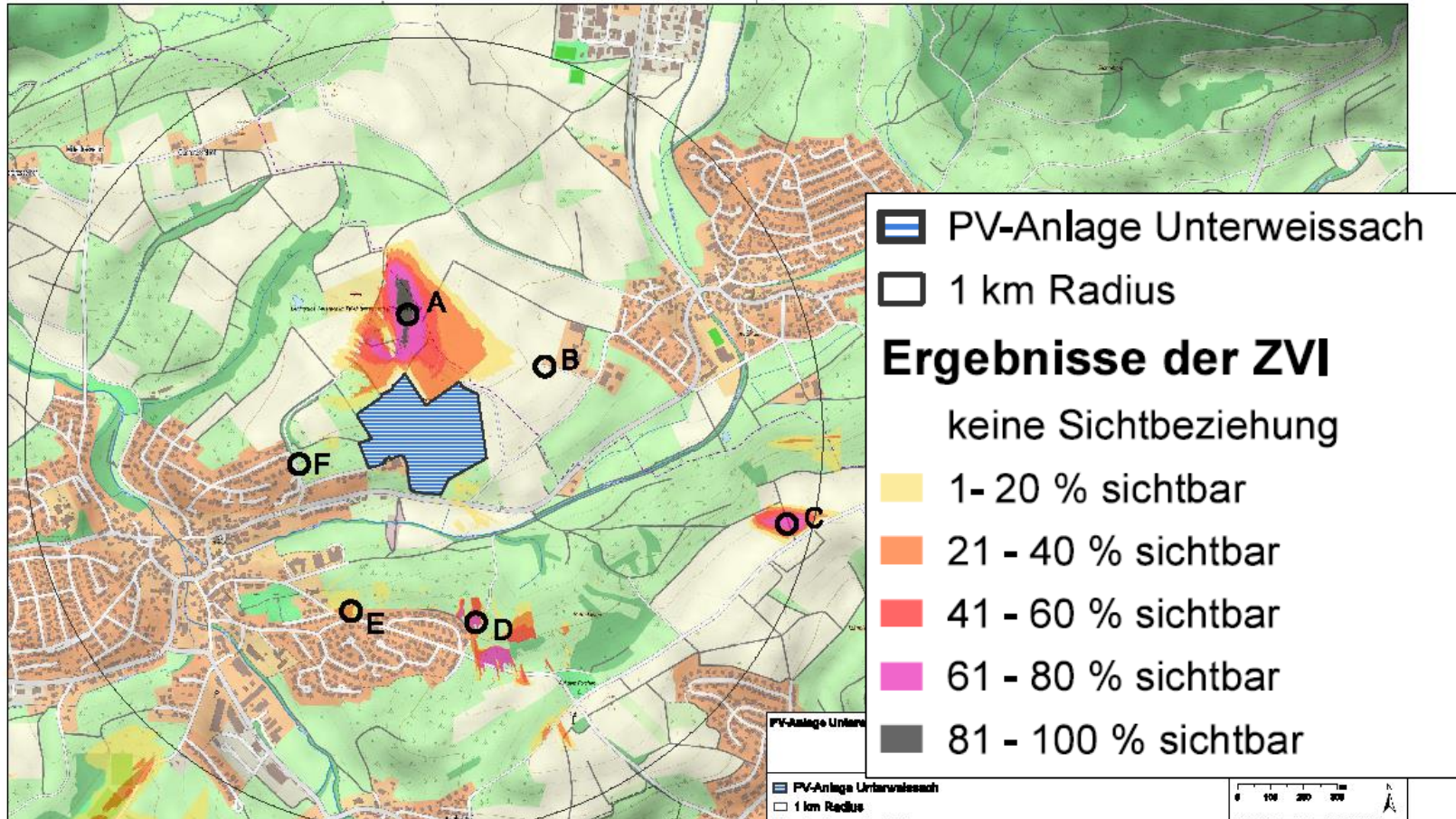
Fotostandpunkt (vergrößert):

Fotostandpunkt E



PV-Anlage Unterweissach

# Sichtbarkeitsanalyse



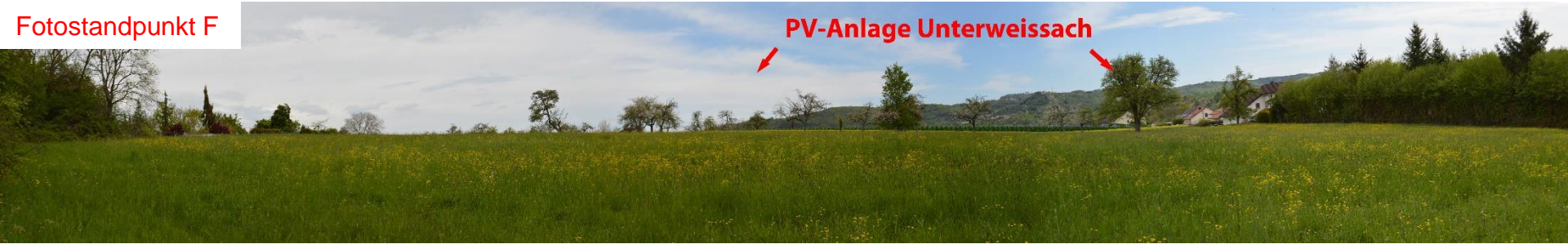


# Visualisierung

Fotostandpunkt in ca. 185m Entfernung:

Fotostandpunkt F

PV-Anlage Unterweissach



Fotostandpunkt (vergrößert):



Fotostandpunkt F

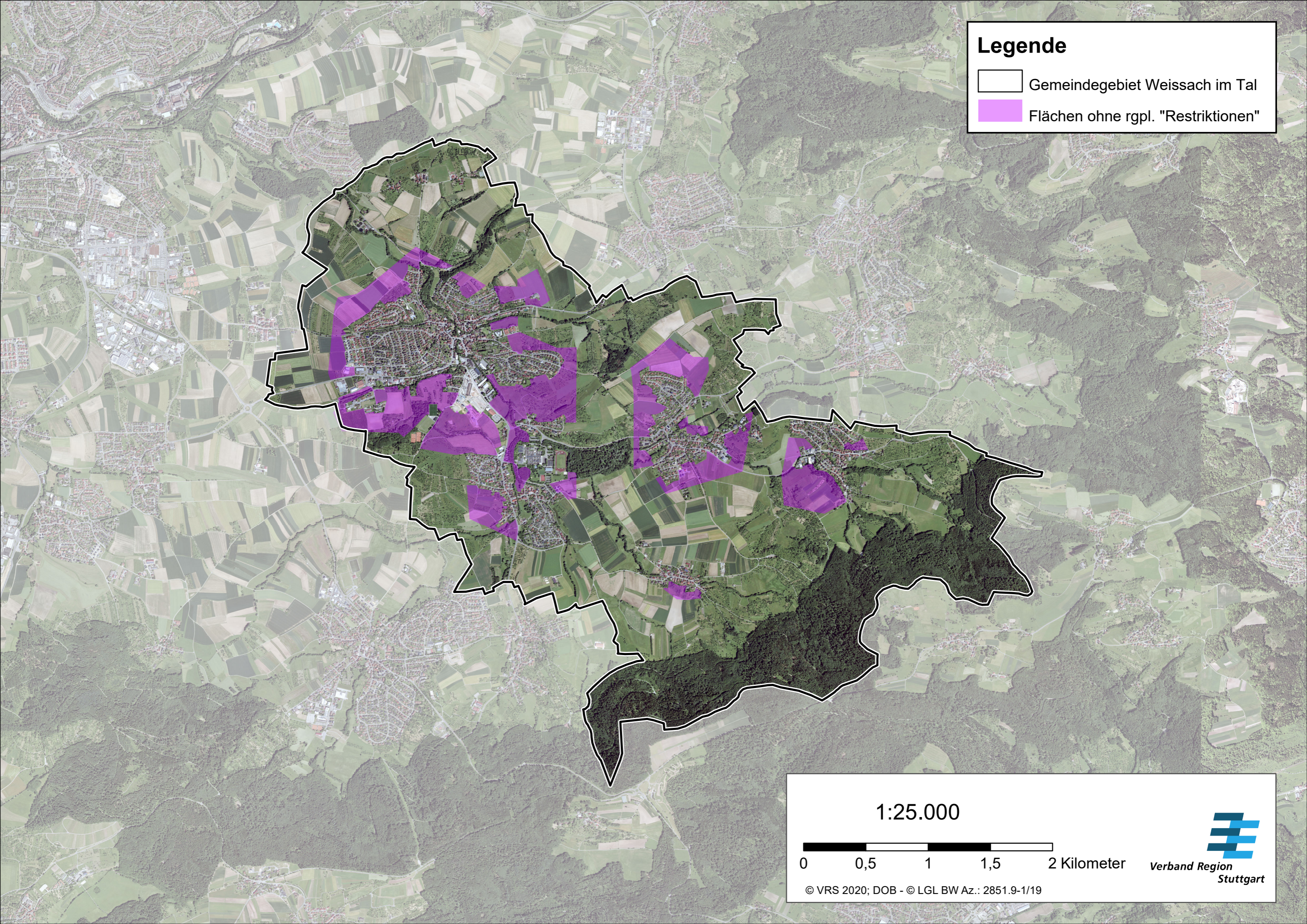
PV-Anlage Unterweissach



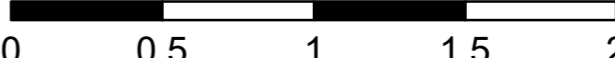


**Legende**


-  Gemeindegebiet Weissach im Tal
-  Flächen ohne rgpl. "Restriktionen"



1:25.000



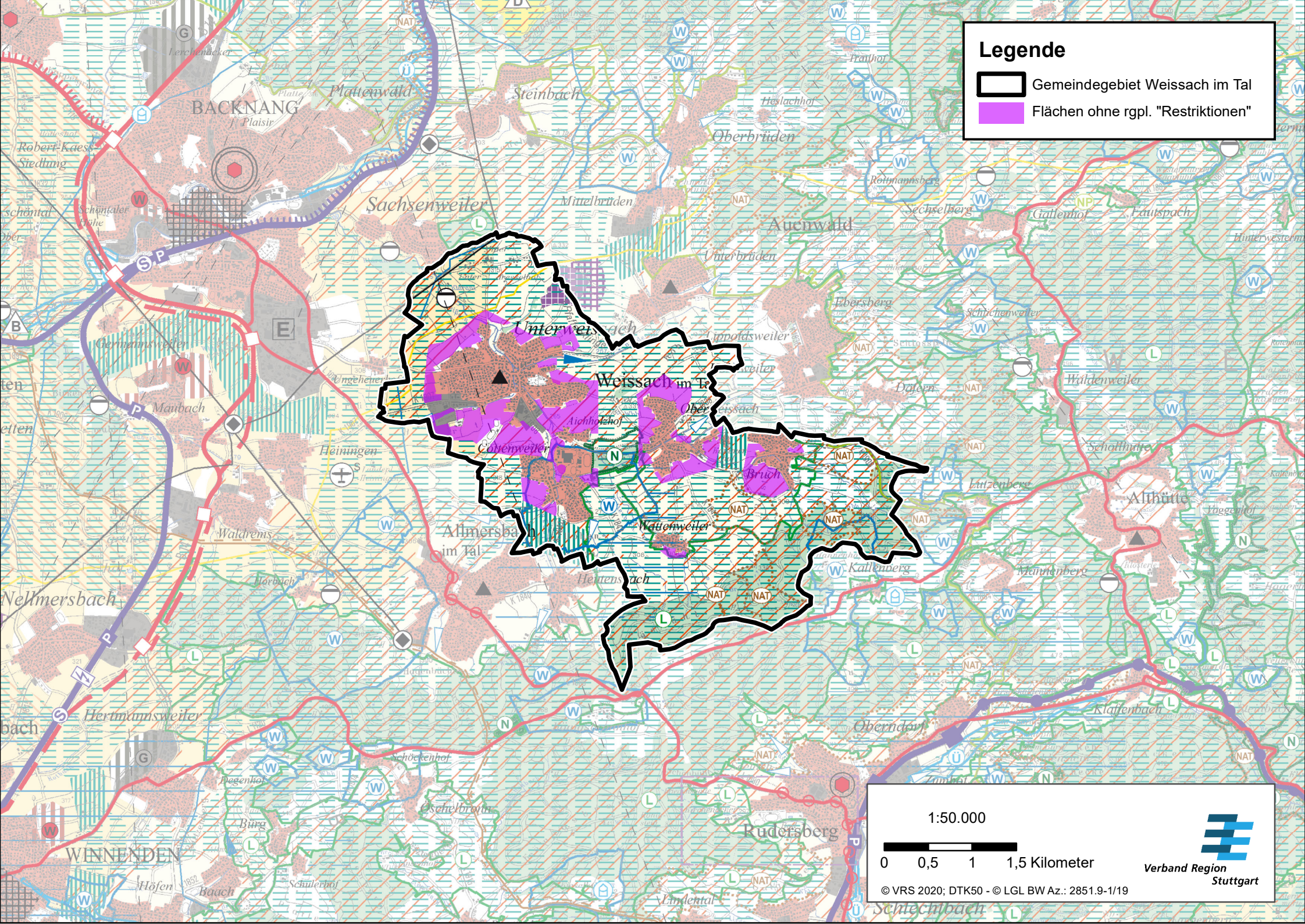
0 0,5 1 1,5 2 Kilometer





Verband Region  
Stuttgart

© VRS 2020; DOB - © LGL BW Az.: 2851.9-1/19







### Legende

-  Gemeindegebiet Weissach im Tal
-  Flächen ohne rgpl. "Restriktionen"

1:50.000



0 0,5 1 1,5 Kilometer



Verband Region  
Stuttgart

© VRS 2020; DTK50 - © LGL BW Az.: 2851.9-1/19



# Gemeinde Weissach im Tal

---

**Beschluss  
über die  
Verhandlung  
des Gemeinderates**

Verhandelt mit dem Gemeinderat am 18.11.2021  
Anwesend: Der Vorsitzende Herr Bürgermeister Schölzel  
17 Mitglieder; Normalzahl: 19  
Schriftf.: Frau Anne Karpf  
Nicht anwesend: GRin Oesterle, GR Schaal

---

**TOP 2. öffentlich  
PV-Freiflächenanlage in den Hutzelgärten**

**Beschluss:**

Der Gemeinderat der Gemeinde Weissach im Tal spricht sich vor Einstieg in ein etwaiges Bebauungsplanverfahren dafür aus, die Bürgerschaft von Beginn an umfassend zu informieren und zu beteiligen.

Deshalb wird die Gemeindeverwaltung beauftragt eine Bürgerinformationsveranstaltung in der Seeguthalle zu organisieren sobald dies die epidemische Lage im kommenden Jahr zulässt.

16 Stimmen dafür  
0 Stimmen dagegen  
1 Enthaltung

---

Auszug für:

Diesen Auszug beglaubigt:

Weissach im Tal, den 18.11.2021

Bürgermeisteramt